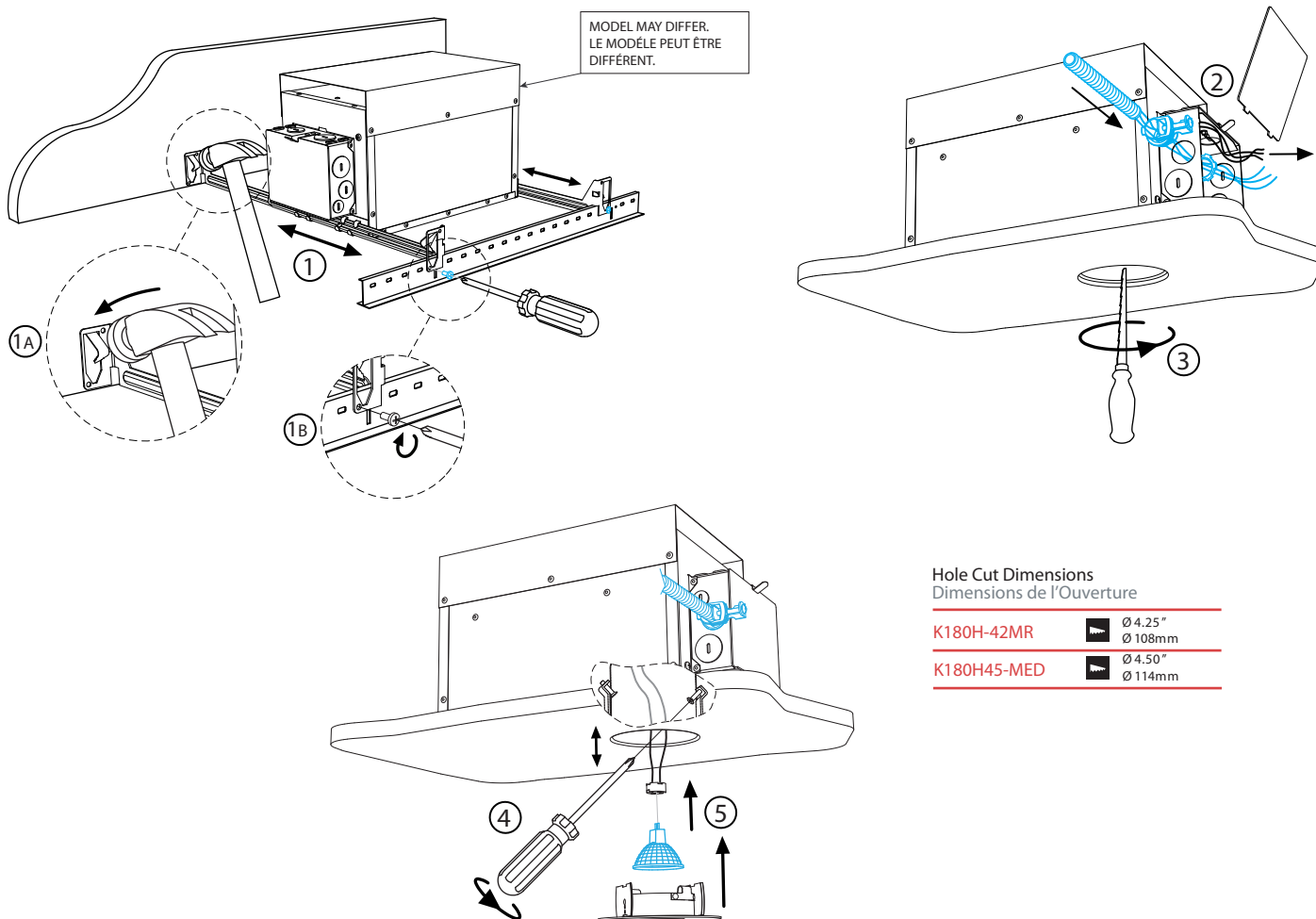


INSTALLATION MAINTENANCE

Insulated Ceiling (IC) - K180H 42-MR/45-MED - Housing
Plafonds Isolés (IC) - K180H42-MR/45-MED - Boîtier



INSTALLATION

- 1 & 1A - INSTALLATION BETWEEN THE JOISTS. DETERMINE MOUNTING POSITION AND ADJUST THE WIDTH OF THE HANGER BARS UNTIL THEY ARE FLUSH WITH THE LATERAL SURFACE OF THE JOISTS. ANCHOR THE CLIPS INTO THE WOOD USING A HAMMER AND LOCK HANGER BARS WITH SCREWS (PROVIDED).
- 1 & 1B - INSTALLATION ON SUSPENDEND CEILING (T BARS). DETERMINE MOUNTING POSITION AND ADJUST THE WIDTH OF THE ANGER BARS UNTIL YOU CAN PUT THEM ON THE CEILING GRID. SECURE THEM ON THE T-BARS WITH SCREWS (NOT SUPPLIED) AND LOCK HANGER BARS WITH SCREWS (PROVIDED).
- 2 - REMOVE THE JUNCTION BOX COVER, PULL THE WIRES OUT AND INSTALL THE FLEXIBLE ARMoured CABLE FITTING AND CABLE (NOT SUPPLIED) ON THE BOX, THEN MAKE THE ELECTRICAL CONNECTIONS AND REPLACE THE COVER.
- 3 - USE PLASTER FRAME AS A GUIDE AND CUT HOLE IN THE CEILING.
- 4 - IF NECESSARY, DR OP AND ADJUST HEIGHT OF THE CAN TO BE FLUSH WITH CEILING LINE USING THE ADJUSTMENT SCREWS TO LOCK HOUSING IN POSITION.

MAINTENANCE

- 5 - INSERT THE BULB (NOT SUPPLIED) INTO THE SOCKET AND INSTALL TRIM INTO CAN.

INSTALLATION

- 1 & 1A - INSTALLATION ENTRE LES SOLIVES. DÉTERMINER LA POSITION DE L'ENCASTRÉ ET AJUSTER LA LARGEUR DES PATTES AFIN QU'ELLES S'APPUIENT SUR LES SURFACES LATÉRALES DES SOLIVES. À L'AIDE D'UN MARTEAU, FIXER LES PATTES EN ENFONÇANT LES AGRAFES DANS LE BOIS ET BLOQUER LES PATTES À L'AIDE DES VIS FOURNIES.
- 1 & 1B - INSTALLATION SUR PLAFOND SUSPENDU. DÉTERMINER LA POSITION DE L'ENCASTRÉ ET AJUSTER LA LARGEUR DES PATTES JUSQU'À POUVOIR LES POSER SUR LA STRUCTURE DU PLAFOND SUSPENDU. FIXER LES PATTES SUR LES BARRES EN T AVEC DES VIS (NON FOURNIES) ET BLOQUER LES PATTES À L'AIDE DES VIS FOURNIES.
- 2 - ENLEVER LE COUVERCLE DE LA BOÎTE DE JONCTION, SORTIR LES FILS ET INSTALLER LE CONNECTEUR POUR CABLE FLEXIBLE ARMÉ ET LE CABLE (NON INCLUS) SUR LA BOÎTE. FAIRE LA CONNEXION DES FILS ET REFERMER LE COUVERCLE.
- 3 - UTILISER LA BORDURE DU CADRE DE MONTAGE COMME GUIDE POUR DÉCOUPER L'OUVERTURE AU PLAFOND.
- 4 - SI NECESSAIRE, BAISSER LE CAISSON ET AJUSTER SA HAUTEUR POUR L'ALIGNER DE NIVEAU AVEC LE PLAFOND EN SE SERVANT DES VIS DE MONTAGE POUR LE BLOQUER.

MAINTENANCE

- 5 - INSÉRER L'AMPOULE (NON FOURNIE) DANS LA DOUILLE ET INSTALLER L'ENCASTRÉ DANS LE CAISSON.